



## Auslaufschieber

### Aus-/Einbau an der Jura C/E/F/-Serie und an baugleichen Modellen



### Sicherheitshinweise

Bevor Sie beginnen, lesen Sie bitte die Anleitung sorgfältig und vollständig durch. Vor dem Öffnen des Gerätes den Netzstecker ziehen und sicherstellen, dass das Gerät stromlos ist!

### Haftungsausschluss

Für die Vollständigkeit und Richtigkeit der von uns zur Verfügung gestellten Anleitungen und der eventuell daraus entstehenden Schäden, übernehmen wir keinerlei Haftung!

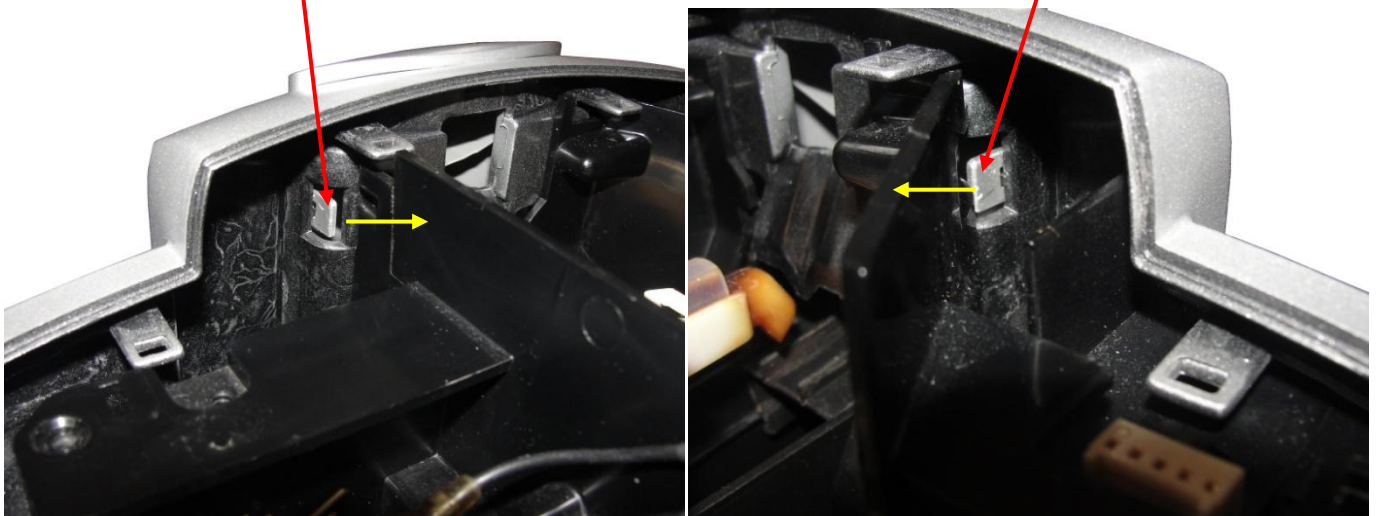
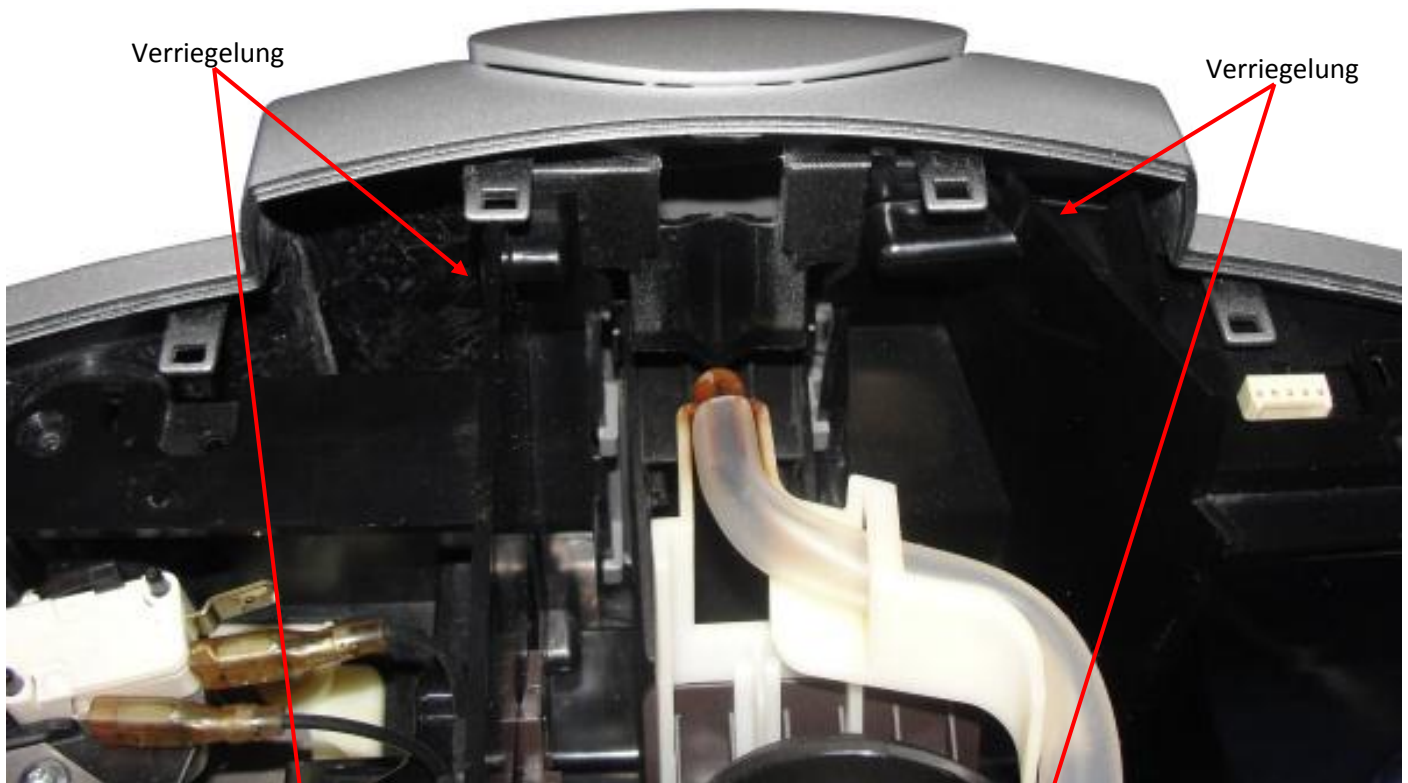
### Urheberrecht

Bitte beachten Sie, unsere Anleitungen haben wir mühevoll für Sie ausgearbeitet, die Vervielfältigung oder Weitergabe, ohne die Genehmigung von Michaela's Shop Ecke, ist nicht gestattet!

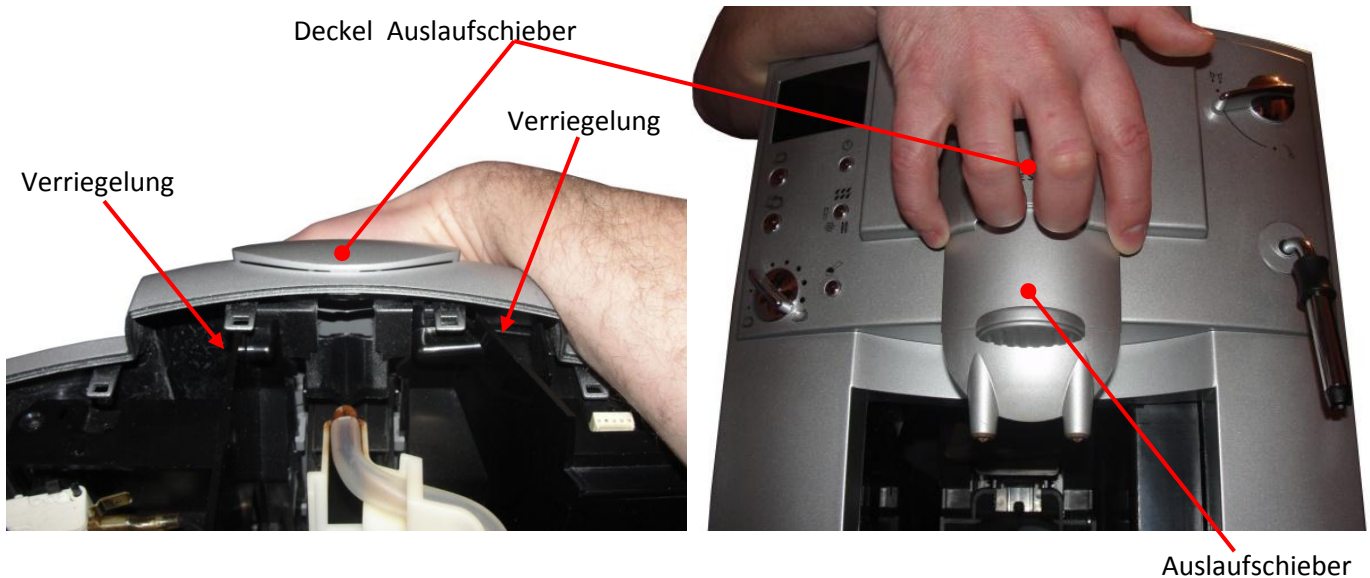
### Tipp

Verwenden Sie zum Schutz Ihres Kaffeautomaten und ggf. Ihrer Möbel eine geeignete Unterlage, alternativ ein Hand- oder Badetuch.

1. Das Gerät mit unserer Anleitung „[Öffnen und Schließen des Gehäuses an der Jura C/E/F/-Serie](#)“, öffnen.



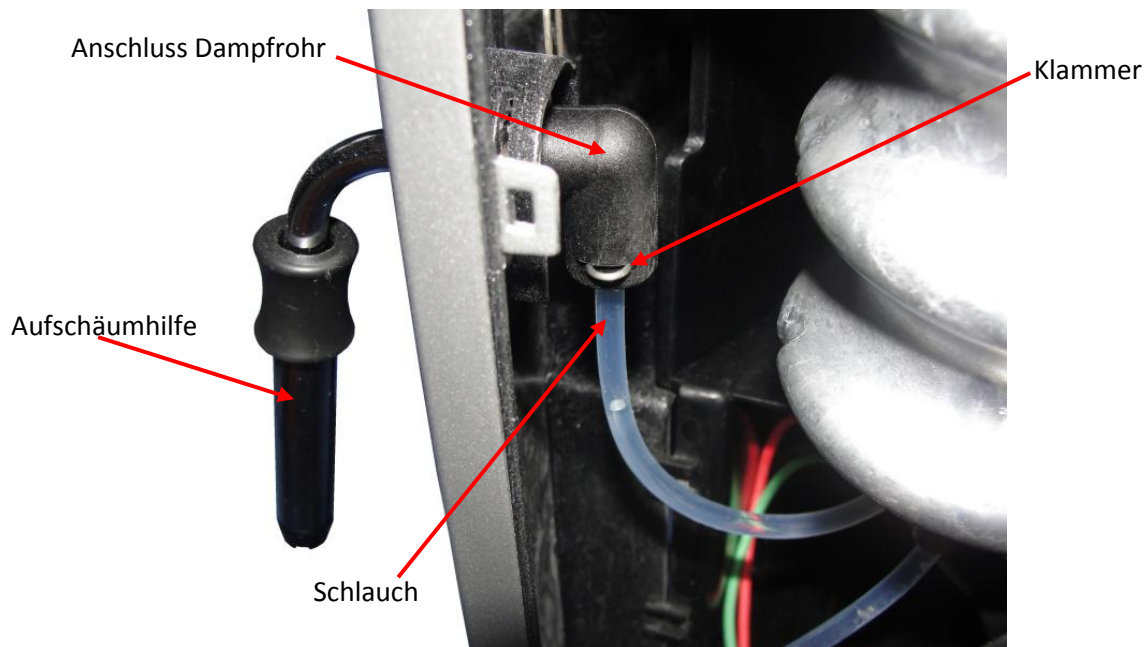
2. Als nächstes wird der Deckel des Auslaufschiebers entfernt. Hierzu die Verriegelungen gemäß den gelben Pfeilen leicht nach innen drücken und den Deckel des Auslaufschiebers dabei nach oben schieben. Die Verriegelungen ggf. mit kleinen Schraubendreher fixieren damit sie nicht zurückschnappen, alternativ kann man auch gemäß den Bildern auf der nachfolgenden Seite vorgehen...



den Unterarm entsprechend dem linken Bild auf die Gerätefront auflegen und die Finger gemäß dem rechten Bild an der Unterseite vom Deckel Auslaufschieber positionieren. Über die Finger und Handgelenk kann der Deckel nun leicht und kontrolliert nach oben gedrückt werden, parallel werden die Verriegelungen abwechselnd mit der anderen Hand betätigt. Unterstützend kann man noch auf der Seite, an der gerade die Verriegelung betätigt wird, mit dem entsprechenden Finger (Zeigefinger o. kleiner Finger) am Deckel Auslaufschieber etwas stärker nach oben drücken.



3. Nach dem Entfernen des Deckels den Auslaufschieber ganz nach unten schieben und die 4 Gehäuseschrauben Torx 10 herausschrauben.

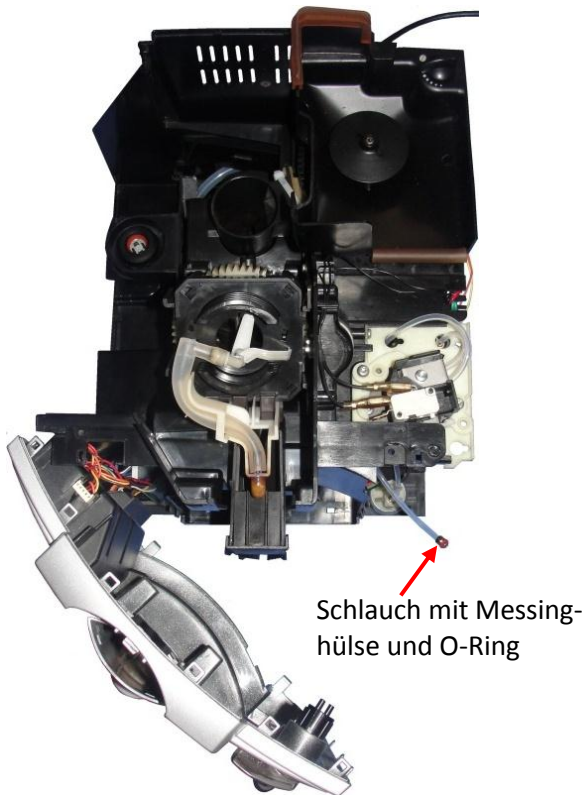


4. Nun wird der Schlauch aus dem Dampfrohranschluss entfernt, hierzu die Klammer herausziehen und den Schlauch nach unten abziehen (auf den O-Ring achten und saugfähiges Material bereithalten).

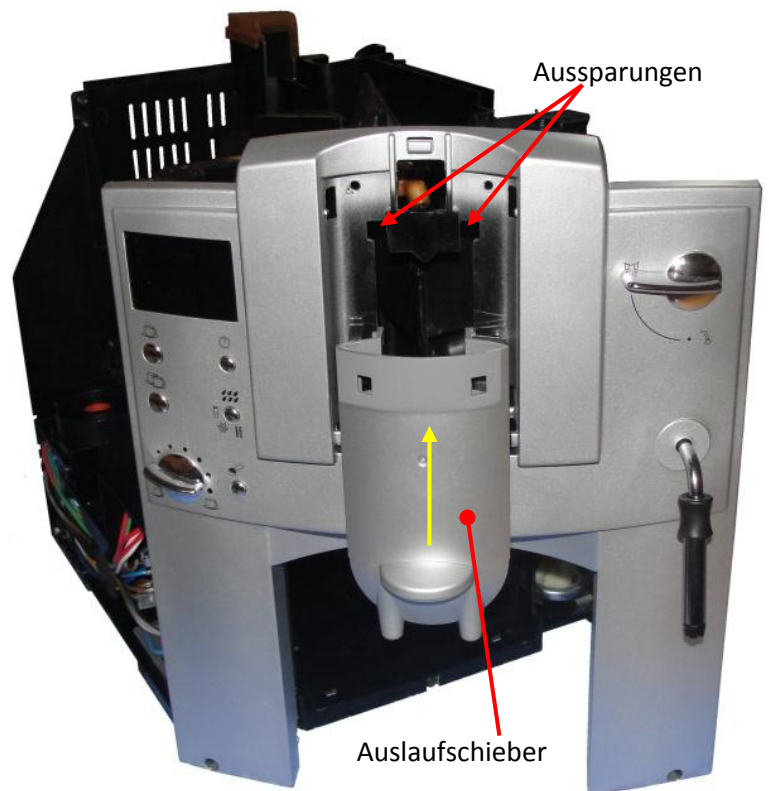


5. Danach auf der Geräteunterseite noch die Arretierungen entriegeln, am einfachsten geht's, wenn man die Gerätefront etwas anhebt und in die Mulde hinter die Arretierung greift. Dann die Arretierung etwas nach unten und zu sich ziehen. Für eine bessere Übersicht kann der Automat aber auch auf die Seite gelegt werden.  
Ggf. die Maschine wieder aufstellen und die rechte Frontseite vorsichtig aufklappen (der Auslaufschieber muss sich dabei ganz unten befinden!), das ganze sollte dann wie folgt aussehen.

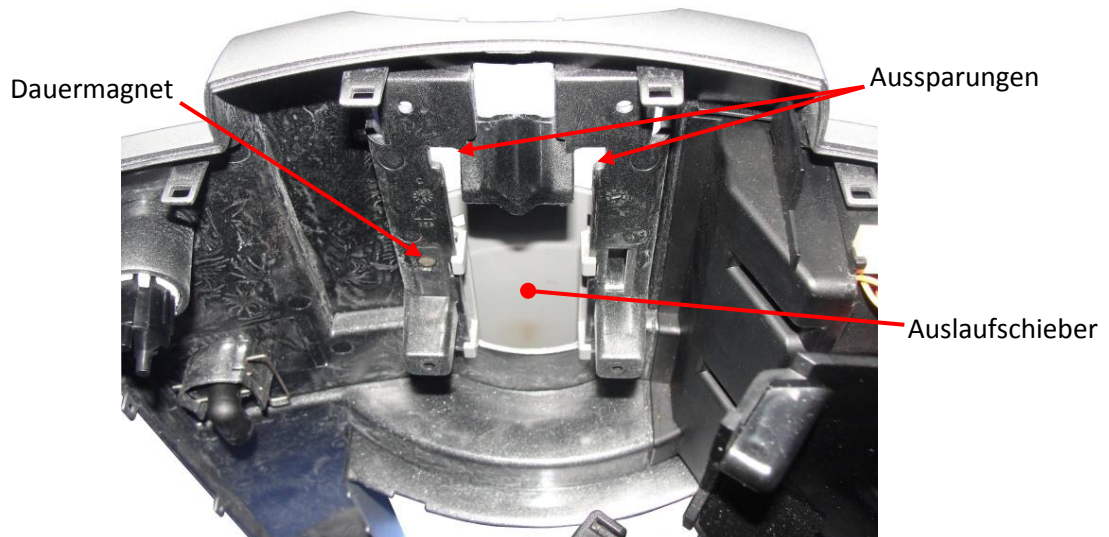
Draufsicht



Vorderansicht



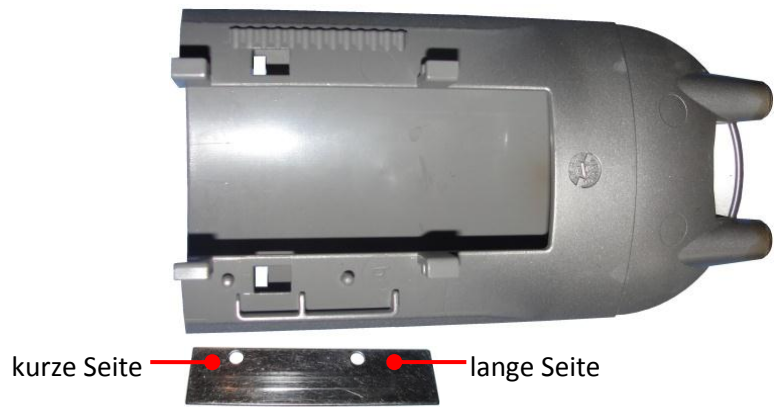
Rückansicht Gehäusefront



6. Der Auslaufschieber kann nun ganz nach oben geschoben und über die Aussparungen aus dem Gehäuse genommen werden.



Rückseite Auslaufschieber mit montierter Metallplatte Magnetführung



Rückseite Auslaufschieber mit getrennter Metallplatte Magnetführung

7. Sollte die Metallplatte der Magnetführung bereits am Dauermagnet hängen, so hat sich dieser Schritt natürlich erübrigt, ansonsten die Metallplatte vom Auslaufschieber abnehmen.

Der Auslaufschieber kann nun ausgetauscht werden

-Für den Zusammenbau befolgen Sie die Anleitung einfach rückwärts =>

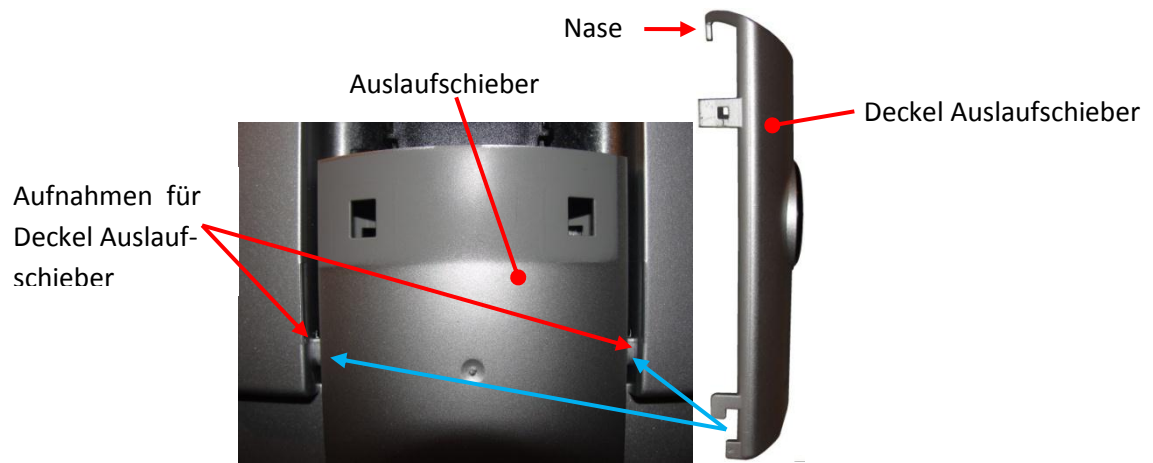
-die Metallplatte der Magnetführung am neuen Auslaufschieber einsetzen (auf die kurze und lange Seite an der Metallplatte achten)

-den Auslaufschieber über die Aussparungen wieder in die Gehäusefront einbauen und ganz nach unten schieben (die Gehäusewandung befindet sich zwischen den Krallen des Schiebers). Wenn man zuvor den Dauermagneten entfernt (nur nach hinten rausziehen) geht's einfacher.

-Ggf. den Dauermagneten wieder einsetzen, die Gehäusefront schließen und mit den 4 Schrauben befestigen.

- Den Schlauch (auf O-Ring achten) weit genug in den Anschluss des Dampfrohrs einschieben, damit die Klammer beim einstecken hinter der Messinghülse sitzt.

-Den Deckel des Auslaufschiebers einsetzen, hierzu die unteren Haken in die entsprechenden Aufnahmen einhängen (siehe Bild nächste Seite), oben den Deckel dann leicht gegen das Gehäuse, und dabei auch nach unten drücken, bis er einrastet (die Nase des Deckels muss hinter die entsprechende Nase am Gehäuse).



-Abschließend das Gehäuse wieder zusammenbauen.

Michaela's Shop-Ecke

Alte Str. 35

74532 Ilshofen

Telefon: 07904/9413184

Telefax: 07904/9413185

E-Mail: [info@jura-ersatzteile-shop.de](mailto:info@jura-ersatzteile-shop.de)

<http://www.jura-ersatzteile-shop.de>

<http://www.kaffeeante-24.de>

Steuernummer: 84409/18584

USt.-Ident.-Nr.: DE248439855