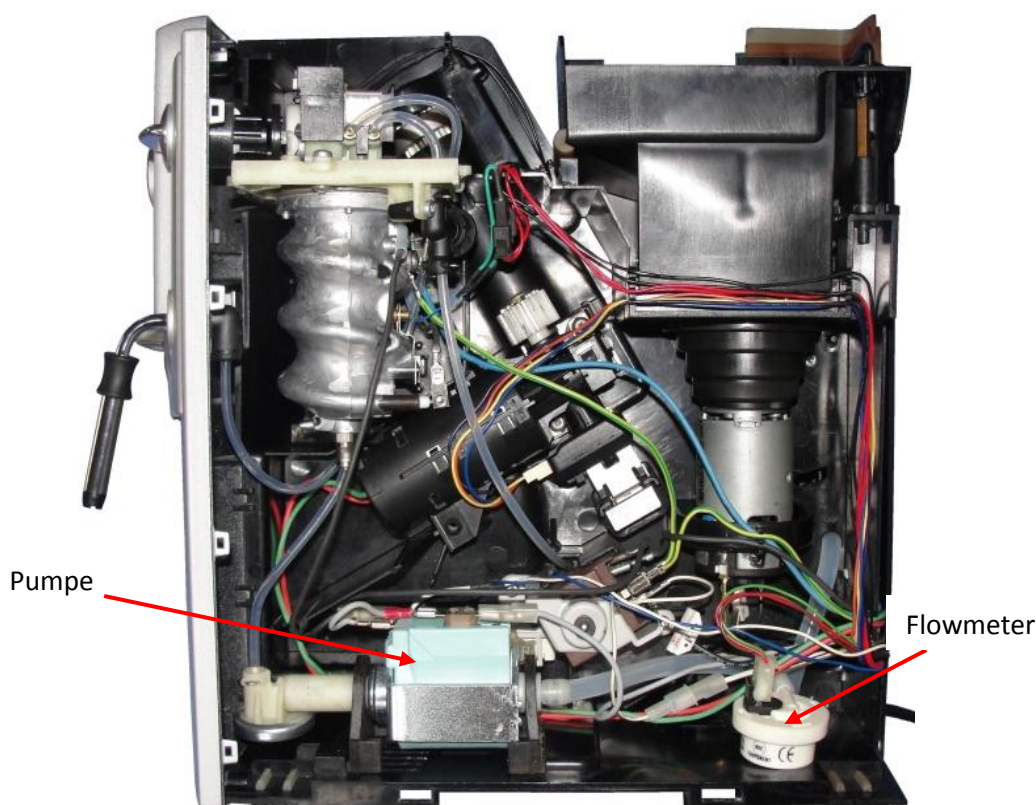




## Flowmeter

### Aus-/Einbau an der Jura C/E/F/-Serie und an baugleichen Modellen



### Sicherheitshinweise

Bevor Sie beginnen, lesen Sie bitte die Anleitung sorgfältig und vollständig durch. Vor dem Öffnen des Gerätes den Netzstecker ziehen und sicherstellen, dass das Gerät stromlos ist!

### Haftungsausschluss

Für die Vollständigkeit und Richtigkeit der von uns zur Verfügung gestellten Anleitungen und der eventuell daraus entstehenden Schäden, übernehmen wir keinerlei Haftung!

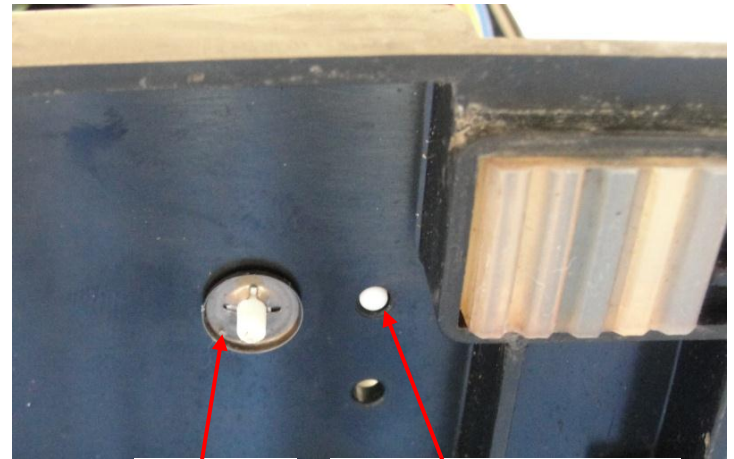
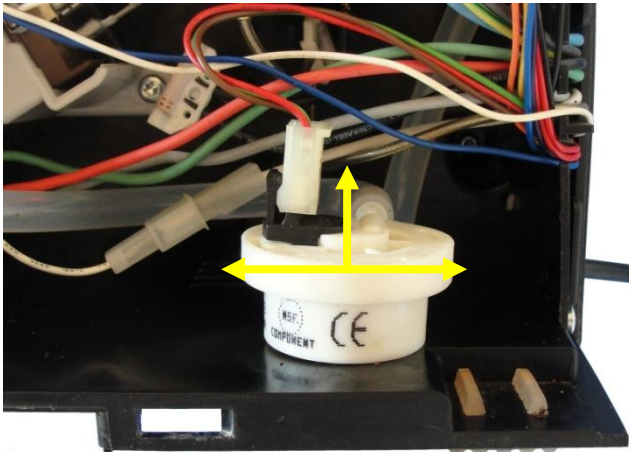
### Urheberrecht

Bitte beachten Sie, unsere Anleitungen haben wir mühevoll für Sie ausgearbeitet, die Vervielfältigung oder Weitergabe, ohne die Genehmigung von Michaela's Shop Ecke, ist nicht gestattet!

### Tipp

Verwenden Sie zum Schutz Ihres Kaffeautomaten und ggf. Ihrer Möbel eine geeignete Unterlage, alternativ ein Hand- oder Badetuch.

1. Das Gerät mit unserer Anleitung „[Öffnen und Schließen des Gehäuses an der Jura C/E/F/-Serie](#)“, öffnen

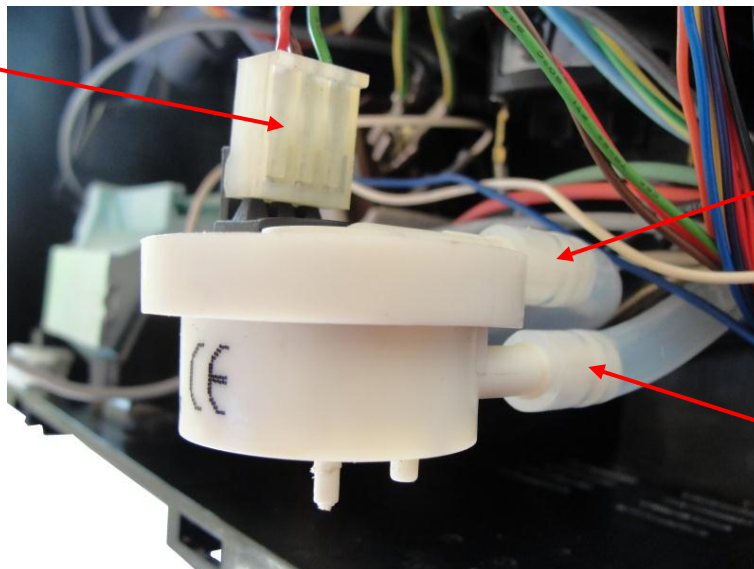


Haltering

Arretierzapfen Flowmeter

2. Für eventuell austretendes Restwasser halten Sie bitte eine Küchentuchrolle bereit. Zum Ausbau des Flowmeters muss an der Geräteunterseite der Haltering entfernt werden, diesen ggf. mit einem Schraubendreher vorsichtig abhebeln oder alternativ den Flowmeter vorsichtig nach oben ziehen und ihn dabei leicht hin und her pendeln. Dadurch wird der Flowmeter aus dem Haltering gezogen.

elektrische  
Steckverbindung



Schlauch zur  
Pumpe

Schlauch zum  
Wasserbehälter

3. Den Flowmeter etwas aus dem Gehäuse nehmen, dadurch lassen sich die elektrische Steckverbindung und die beiden Schläuche leichter abziehen (Küchentücher bereit halten).

4. Der Flowmeter kann nun ausgetauscht werden!

- Für den Zusammenbau befolgen Sie die Anleitung einfach rückwärts =>
- Schläuche aufstecken (Pumpenschlauch oben, Behälterschlauch unten).
- Die elektrische Steckverbindung anschließen.
- Den Flowmeter in das Gehäuse einsetzen und von unten mit dem Haltering sichern (auf die Einbaulage des Halterings und den Arretierzapfen des Flowmeter achten).



- Abschließend das Gehäuse wieder zusammenbauen.

Michaela's Shop-Ecke

Alte Str. 35

74532 Ilshofen

Telefon: 07904/9413184

Telefax: 07904/9413185

E-Mail: [info@jura-ersatzteile-shop.de](mailto:info@jura-ersatzteile-shop.de)

<http://www.jura-ersatzteile-shop.de>

<http://www.kaffeeante-24.de>

Steuernummer: 84409/18584

USt.-Ident.-Nr.: DE248439855